



**openElec**

**Le logiciel web 100% dédié  
à la gestion facilitée des listes électorales  
qui répond en tout point aux exigences réglementaires**

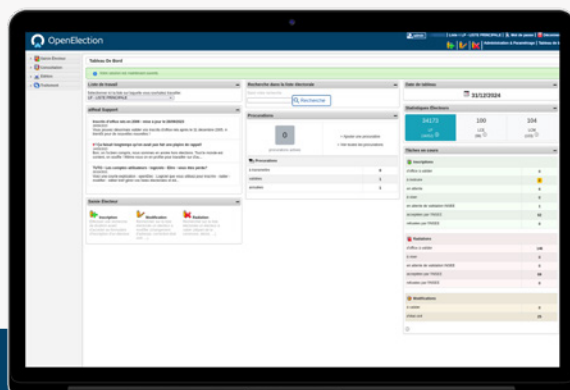


**20**  
ANS

openElec est une solution déployée par atReal :  
**Editeur français spécialisé en logiciels Open Source depuis 2003**

# Les fonctionnalités clés d'openElec

- ▶ Synchronisation permanente avec le REU
- ▶ Suivi des Inscriptions - modifications - radiations
- ▶ Inscriptions d'office
- ▶ Historique de l'électeur
- ▶ Gestion des commissions
- ▶ Procurations
- ▶ Révision annuelle
- ▶ Refonte des listes
- ▶ Préparation des élections
- ▶ Edition des cartes
- ▶ Edition des attestations
- ▶ Découpage par cantons, par bureaux
- ▶ Découpage des voies paires et impaires
- ▶ Tirage au sort des jurés d'assises



## UN ACCOMPAGNEMENT DÉDIÉ À FORTE VALEUR AJOUTÉE

Nos consultants métier connaissent votre quotidien et travaillent en étroite collaboration avec les instances d'État compétentes en matière d'élection.



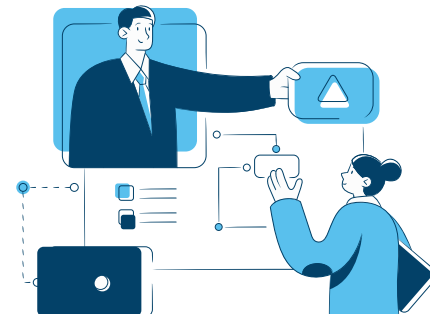
## UNE ÉQUIPE À VOTRE ÉCOUTE

Nos interlocuteurs métier vous apportent une réponse sur mesure.

Notre service hotline & assistance repose sur un support technique expert et réactif :

- Délais de réponse optimisés
- Accès téléphonique privilégié
- Disponibilités des équipes lors des weekends d'élections

# Les atouts techniques



CARACTÉRISTIQUES	ATOUTS	VOS BÉNÉFICES 
Solution 100% full web	Mises à jour facilitées	<b>Gain de temps et en technicité</b> : aucune installation exigée, un simple navigateur suffit
Synchronisation automatique avec le REU	REU et openElec communiquent en temps réel	<b>Gain de productivité</b> : traitement des flux garanti entre REU et openElec avec un accès direct aux informations
Interface utilisateur unique	Toutes les opérations sont gérables à partir de l'application	<b>Plus de simplification</b> : avec un accès facilité aux solutions
Interopérabilité avec des applications tierces	Intégration dans le SI	<b>Maintien des applications existantes</b> Pas de remise en cause de votre SI actuel

# Les atouts fonctionnels



CARACTÉRISTIQUES	ATOUTS	VOS BÉNÉFICES 
Tableau de bord des tâches en cours (inscription à instruire, à viser, inscription d'office, radiation d'office, radiation à viser...)	Accès direct	<b>Gain de temps en termes de gestion et d'organisation</b> : l'utilisateur maîtrise son flux d'activités quotidien
Que ce soit multi ou mono collectivité, le tableau de bord est optimisé pour chaque profil utilisateur (commune et intercommunalité)	Grande adaptabilité du côté des modèles d'organisation comme de la répartition des rôles.	<b>Gain de productivité</b> : openElec facilite la communication, le partage de données, le travail collaboratif entre les communes et l'intercommunalité
Recherche avancée avec export .csv et étiquette au format pdf	La sortie des étiquettes est plus simple et plus rapide (versus publipostage)	<b>Gain de temps</b> : Moins de stress sur l'opération, effet "un clic sur un bouton"
Notification automatique par mail des alertes du tableau de bord	Notifications en continu par email	<b>Sérénité optimisée</b> : vous vous concentrez sur l'essentiel
Centralisation de la gestion des procurations	Récupération de toutes les procurations du REU dans openElec avec possibilité d'éditer une liste des procurations.	<b>Gain de temps et d'efficacité</b>
Intégration des Mentions sur la liste d'émargement	Fin de la saisie manuelle	<b>Gain de temps et d'efficacité</b>
Affichage du nom de l'électeur dans le sens de sa lecture	Simplification de la lecture par l'électeur lors de son émargement le jour J	<b>Gain de confort pour l'électeur</b>

# Les 4 avantages openElec



## 01 – Faciliter votre travail en période électorale

- Vos documents générés dans openElec (Attestations d'inscription et de radiation, Cartes d'électeur) sont personnalisables aux nom et couleurs de votre commune
- Vous exportez vos sélections de données depuis la recherche avancée vers un format étiquette paramétrable ou tableau
- Notre solution facilite l'organisation entre les communes et l'intercommunalité
- Vous accédez à la data de vos électeurs : État civil, Contacts, Bureau de vote, Mouvement en cours,...
- Vous lancez l'édition de documents : Attestation, Carte d'électeur
- Vous tenez une liste de tâches à jour et organisée et vous recevez des notifications

## 02 – Disposer des données électeurs à jour

- Le logiciel est synchronisé en permanence avec le Répertoire Electoral Unique (REU)
- Vous êtes en conformité avec la réglementation
- Vous travaillez avec des données électeurs toujours à jour et fiables
- Vous garantissez la continuité de l'instruction des inscriptions

## 03 – Intégrer une équipe

- Vous avancez main dans la main avec un chef de projet métier
- Vous concevez avec nous le futur du logiciel en participant aux Clubs Utilisateurs
- Vous recevez nos tutoriels et informations réglementaires pour être à jour

## 04 – Se libérer des contraintes métier

- openElection est mis à jour à distance pour rester dans l'état de l'art en permanence
- Vous continuez votre activité depuis n'importe quel poste, en télétravail ou depuis un bureau de vote

## Ils nous font confiance



« Un merci particulier aux équipes atReal pour le soutien de tous les jours et encore plus en période électorale. »

Laure Amouroux – Mairie du Tholonet

« Toujours très bien les équipes atReal, ne changez rien... et merci pour l'édition de liste électorale. »

Elodie Bonhour – Mairie de Beaujeu